





# Cas d'utilisation client

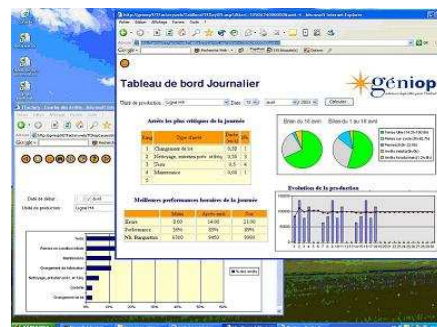
## :: Suivi en temps réels des postes opérateurs ::

### ■ Objectif

- Durant chaque poste, les équipes de production notre client doivent remplir des fiches (productivité, contrôles effectués, incidents, ...) pour rendre compte de leur travail.
- Le projet consistait à informatiser cette fiche pour accélérer l'analyse tout en diminuant la charge administrative de la production.

### ■ Mise en œuvre

- Développement d'une interface dédiée sur PocketPC en Wifi reliée à True Factory.
- Reprise intégrale des masques de saisie des fiches papier sur interface PocketPC.



### ■ Bilan

Plus de ressaisie des temps de fabrication et des contrôles effectués. Les tableaux de bord sont actualisés en temps réel.

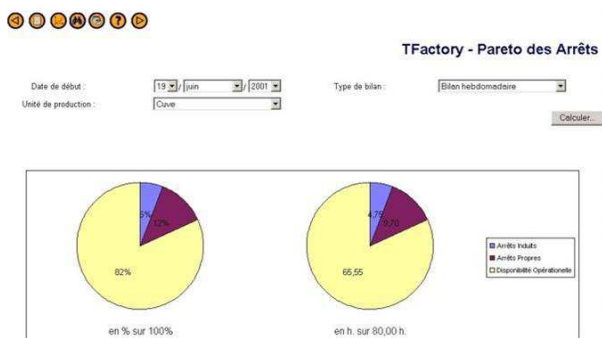
## :: Mesure de la productivité réelle des équipements ::

### ■ Objectif

- Pour améliorer la productivité de ses lignes de peinture, notre client avait mis en place des saisies manuelles des temps d'arrêts. Malheureusement, les temps déclarés par les opérateurs ne représentaient que 60% du temps réel d'arrêt des lignes du fait de la difficulté de saisie.
- L'objectif du projet était d'obtenir une vision exhaustive de tous les arrêts.

### ■ Mise en œuvre

- Geniop a raccordé True Factory directement aux lignes de fabrication pour détecter les temps d'arrêts. Les opérateurs n'ont plus à indiquer la durée des arrêts.
- Les résultats de productivité sont consultables sur un site Intranet du client en temps réel.



### ■ Bilan

- 100% des temps d'arrêt sont déclarés. Le système True Factory, très ergonomique est très bien accepté par les opérateurs.